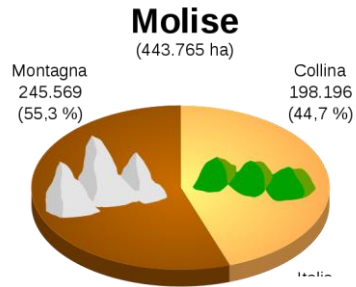


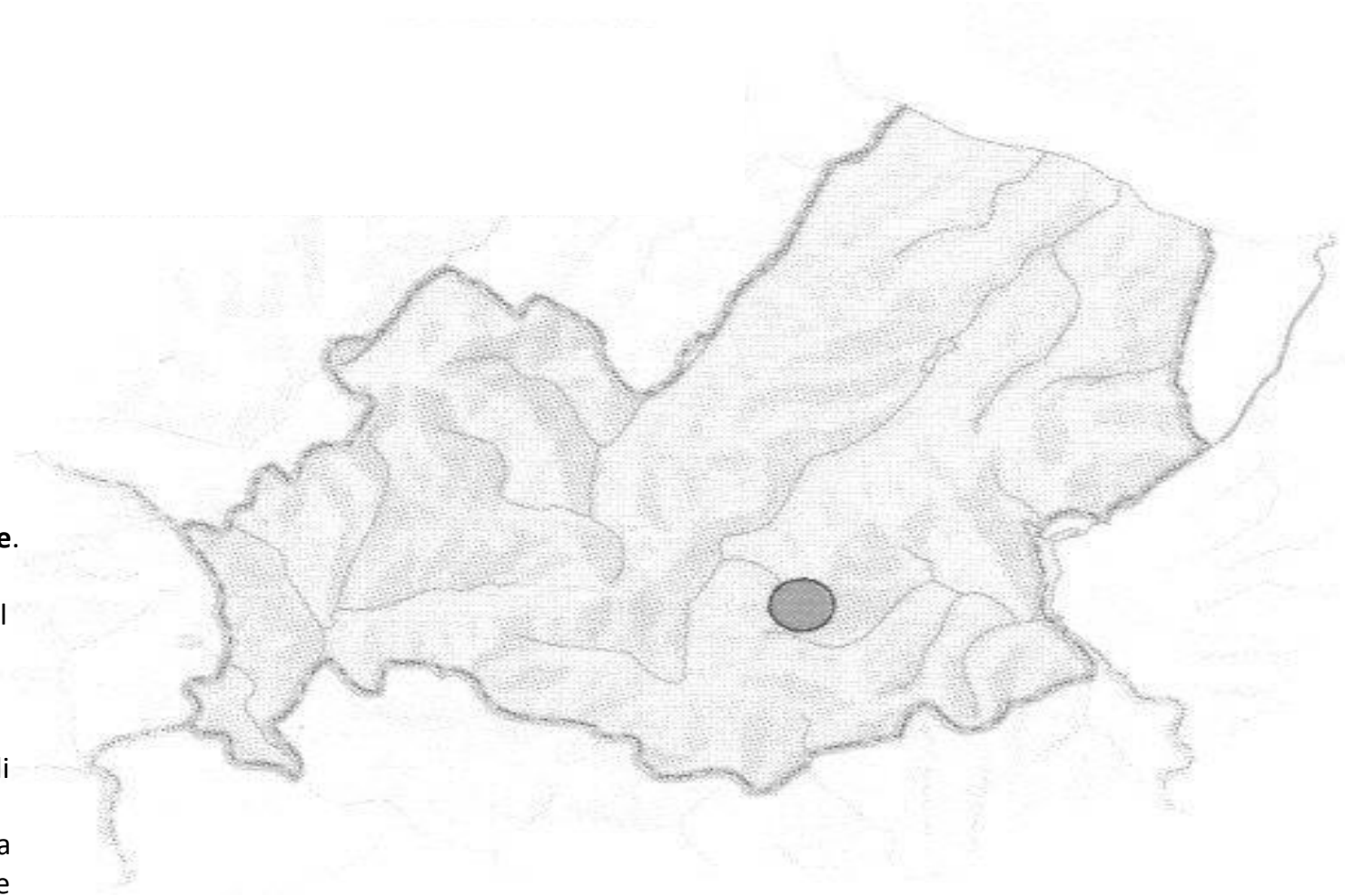


# MOLISE

## TERRITORIO:



**QUASI INTERAMENTE MONTUOSO:** in quest'area, l'Appennino prende il nome di **Appennino Sannita**. Le cime più elevate si trovano, tuttavia, su gruppi montuosi isolati come i **Monti della Meta** e i **Monti del Matese**. La costa è bassa e sabbiosa. I pochi fiumi presenti, sono brevi e a carattere di fiumare. Il principale corso d'acqua è il **Biferno**, che attraversa tutta la regione, e che è stato sbarrato artificialmente per creare la diga di **Guardiafiera**, importante per la produzione di energia idroelettrica. Il territorio del Molise è ben conservato e vi si trovano paesaggi ancora naturali, popolati da orsi, lupi, cinghiali, volpi e gatti selvatici.



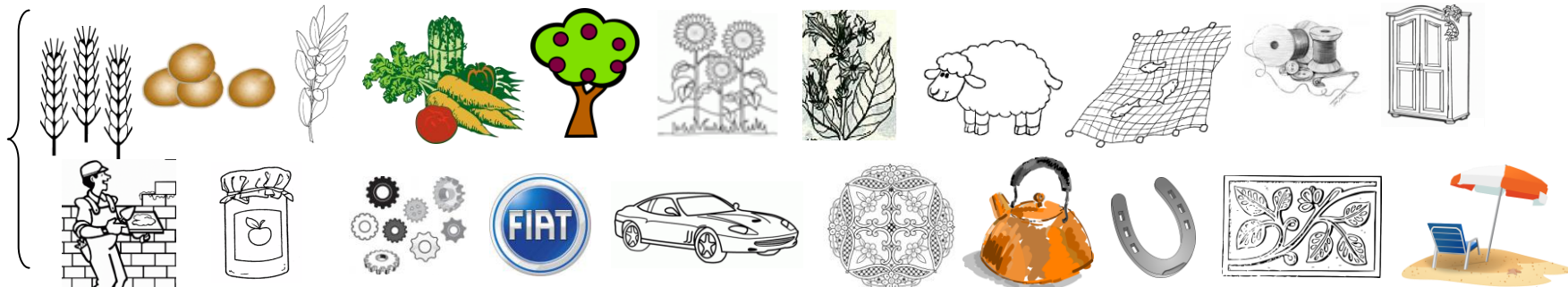
## CLIMA:



**MITE**, lungo la costa.

**FREDDO E NEVOSO**, in inverno, **CALDO E SECCO**, in estate, nelle zone interne della regione.

## ECONOMIA:



## ASPETTI ANTROPICI:

Il Molise è la seconda regione più piccola d'Italia, dopo la Valle d'Aosta. Confina a nord con Abruzzo e Mar Adriatico, a est con la Puglia, a sud con la Campania e a ovest con Abruzzo e Lazio. Il suo capoluogo di regione è **Campobasso** e la sua unica provincia è Isernia. La popolazione del Molise si concentra soprattutto lungo la costa e nelle città principali, mentre nell'interno è poco abitata. Fino al 1963 il Molise non costituiva una regione a se stante, ma formava una regione unica con l'Abruzzo. Questo ne fa la regione più giovane d'Italia.

## PARCHI:



Parco Nazionale d'Abruzzo, Lazio e Molise.

## CURIOSITÀ STORICHE:

Storicamente gran parte del Molise si identifica con l'antico Sannio. Infatti quasi tutto il suo territorio era abitato dalle tribù Sannitiche. A partire dal III secolo a.C. subì l'invasione dei Romani, che crearono le loro colonie nei principali centri abitati già esistenti (Saepinum, l'attuale Sepino; Larinum, l'attuale Larino; Aesernia l'attuale Isernia e Venafro)